



Enquête Salaires Cadres

RESULTATS MULHOUSE SOCHAUX

JUIN 2010

Les sections CFE-CGC de Mulhouse et de Sochaux ont souhaité s'associer pour unir leurs compétences.

Vous trouverez ci-joint les résultats de notre enquête salaires réalisée à partir de vos nombreuses réponses pour les sites de Mulhouse, Sochaux et Belchamp.

Pour connaître les résultats spécifiques de Mulhouse et de Sochaux, connectez-vous à www.cfecgc-psa.com.

SOMMAIRE :

| | |
|-------------------------------|---|
| Vos commentaires | 1 |
| Résultats de l'enquête | 2 |
| Le baromètre Cadres | 3 |
| Suite de la page 1 | 4 |
| Salaires en fonction de l'âge | 5 |
| Pourcentage d'augmentation | 6 |

Vos commentaires :

De mémoire de « synthétiseur de commentaire », jamais les Cadres n'avaient eu autant de choses à dire ou autant envie de dire les choses à l'occasion de l'enquête salaire. Les remarques sur la politique salariale arrivent en tête du hit-parade suivi de près par les regrets exprimés à propos du manque de considération et de reconnaissance, les deux thèmes finissent d'ailleurs par se rejoindre.

Les critiques de la politique salariale s'articulent autour de trois axes principaux :

◆ **Opacité, manque de transparence**

Malgré quelques timides tentatives pour paraître moderne notre Entreprise peine à sortir de ses logiques du XIX^{ème} siècle. Pour s'en convaincre, il suffit de lire les questions que nos cadres se posent en nombre :

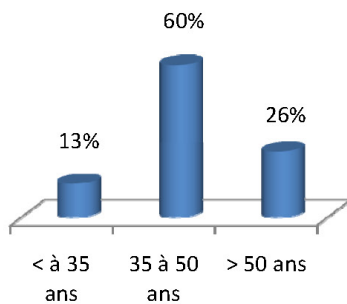
- Les salaires Cadres comment ça marche ?
- Tout le monde est-il logé à la même enseigne ou existe-t-il des règles pour les « petits » et des règles plus avantageuses pour les « grands » ?
- La PVPA, c'est quoi, pour qui, pour quoi faire ?

Tout ceci démontre une volonté de notre Entreprise de maintenir une chape de plomb sur des informations qu'une Entreprise moderne rendrait public. La désinformation alimente des suspicions. A quoi bon !

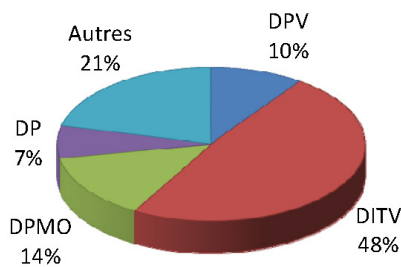
Suite page 4

Qui êtes-vous ?

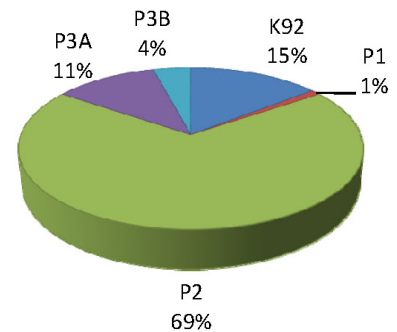
Votre âge



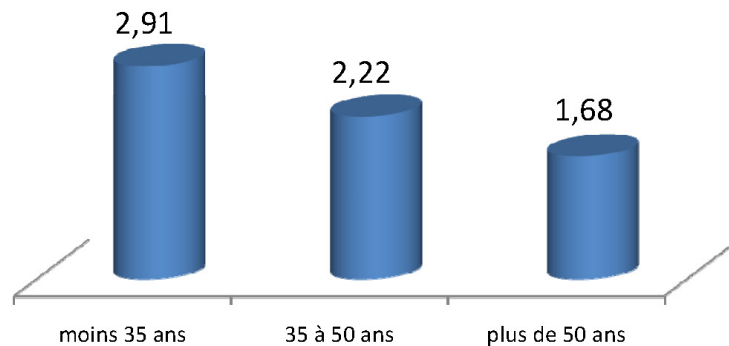
Votre Direction



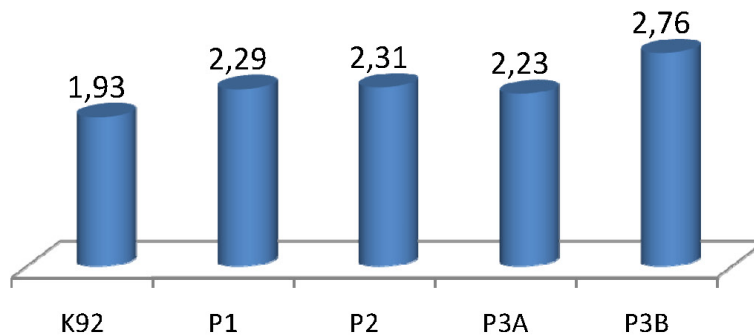
Votre position



Pourcentage d'augmentation par tranche d'âge :



Pourcentage d'augmentation en fonction de la position :



Le baromètre Cadres 2010

Certains d'entre vous n'ayant pas répondu à toutes les questions et le pourcentage étant calculé par rapport à l'ensemble des réponses, la somme n'atteint pas toujours 100%.

Avez-vous changé de poste en 2009 ?

| O | N |
|-----|------------|
| 14% | 73% |
| 2% | 84% |

Avez-vous changé de site en 2009 ?

Lors de l'entretien annuel 2009,

Vous a-t-on communiqué votre niveau de performance ?

| O | N |
|------------|----|
| 95% | 3% |

Si oui, lequel ? (de 1 à 5)

| 1 | 2 | 3 | 4 | 5 |
|----|-----|------------|----|----|
| 2% | 29% | 56% | 8% | 0% |

Avez-vous demandé comment vous étiez situés par rapport aux autres ?

| O | N |
|-----|------------|
| 39% | 56% |

Votre niveau de rémunération a-t-il été situé ?

Précisément
Subjectivement par rapport à l'ensemble des Cadres
Pas du tout

| |
|------------|
| 11% |
| 29% |
| 43% |

Êtes-vous satisfait de votre rémunération ?

Par rapport au marché, pensez-vous être rémunéré :

| O | N |
|-----|------------|
| 26% | 67% |

Au dessus du marché

| |
|-----|
| 2% |
| 33% |

Au marché

En dessous du marché

| |
|------------|
| 54% |
|------------|

Personnellement :

Vous a-t-on proposé une mobilité interne ?

Êtes-vous candidat à une mobilité interne ?

Si oui, vous sentez-vous bloqué pour votre mobilité ?

| O | N | NSP |
|-----|------------|-----|
| 11% | 83% | 2% |
| 30% | 57% | 7% |
| 31% | 54% | 11% |

Vous sentez-vous stressé ?

| Peu de Stress | Stressé | Hyper stress |
|---------------|------------|--------------|
| 31% | 54% | 9% |

Si vous êtes manager,

Avez-vous suffisamment d'autonomie pour gérer de façon satisfaisante votre secteur ?

| O | N | NSP |
|------------|-----|-----|
| 38% | 27% | 35% |

Dans le cadre des nouvelles classifications ETAM,

Avez-vous suffisamment de moyens et d'informations ?

Pourcentage sur le nombre de réponses

| O | N | NSP |
|-----|-----|------------|
| 22% | 37% | 40% |

Plus généralement :

Pensez-vous que RSH a les moyens de vous soutenir dans votre rôle hiérarchique ?

Pourcentage sur le nombre de réponses

| O | N | NSP |
|----|------------|-----|
| 8% | 56% | 36% |

Comment percevez-vous la communication en général chez PSA. (1= nulle ; 5= excellente)

| 1 | 2 | 3 | 4 | 5 |
|----|-----|------------|----|----|
| 5% | 27% | 29% | 6% | 0% |

◆ **Différenciation insuffisante des niveaux de performances**

Cette remarque revient également très souvent. « La rémunération est peu motivante car l'écart entre une performance 3 et une performance 2 n'est pas significative ». Beaucoup de collègues estiment que les efforts qu'ils déploient pour améliorer leur niveau de performance n'en valent pas la peine.

A l'inverse quelques Cadres souhaiteraient bénéficier d'une augmentation générale. Cette attente était déjà présente dans l'enquête que nous avons effectuée l'année dernière. Nous avons souhaité relayer la légitime revendication des Cadres qui acceptent mal de voir leur travail récompensé par une perte de pouvoir d'achat. La CFE-CGC a revendiqué pour cette année une augmentation mini de 800€/an pour tous les Cadres. Cette augmentation afin de garantir le pouvoir d'achat (indice INSEE) sur une partie significative du salaire d'une majorité de Cadres. Le reste de l'enveloppe devant être consacré à la récompense de l'investissement et de la performance individuels.

◆ **Des moyens manifestement insuffisants pour rétribuer l'engagement attendu par l'Entreprise**

L'Entreprise attend toujours plus de ses Cadres. Elle n'hésite pas à leur dire. Le PREC qui nous a privé d'importantes ressources humaines et compétences. Les délais de plus en plus contraints. Le niveau d'excellence que PCA s'est fixé en objectif et dont l'Encadrement assumera la charge pour l'essentiel. Pour toutes ces raisons les exigences à l'égard des Cadres augmentent. Ils savent y faire face au prix d'abnégation et d'investissement personnel.

Mais on ne peut pas demander, attendre toujours plus, sans récompenser ceux qui répondent présents. C'est malheureusement ce que ressentent beaucoup de nos collègues Cadres. La Direction générale doit comprendre qu'on ne peut durablement assoir les progrès de l'Entreprise sur le mécontentement de ceux qui en sont les principaux acteurs.

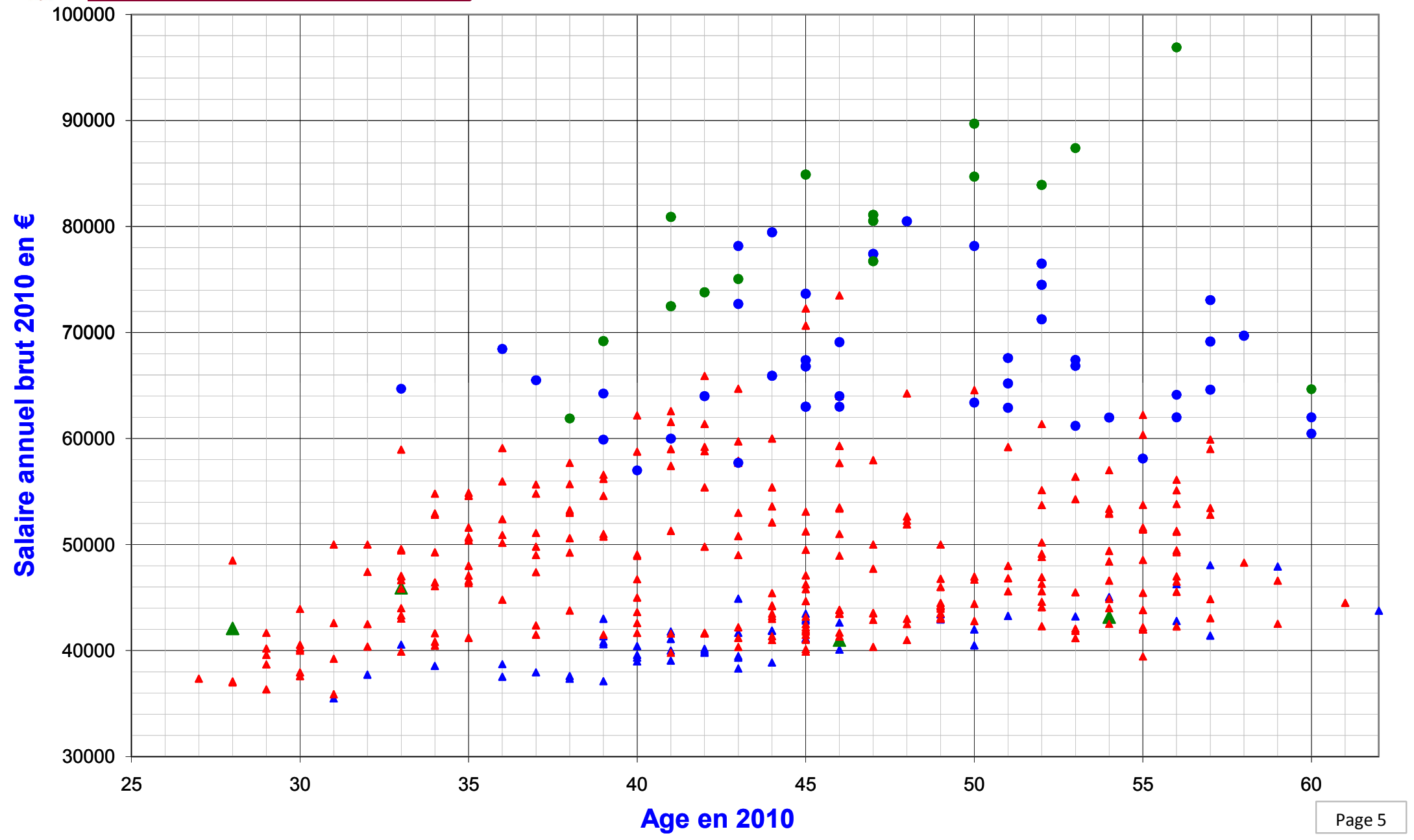
Les Cadres sont durablement fâchés avec le système d'entretien, d'objectifs et d'évaluation de la performance :

- ⇒ Les quotas ne passent pas, qu'il y ait eu, ou non application de quotas pour les attributions de performance cette année, (les informations divergent) le mal est fait. Tout ceux (et cela fait du monde) qui attendaient mieux s'estiment victimes de ces quotas.
- ⇒ Le marché de dupe des objectifs est également pointé du doigt. On me fixe des objectifs, si je ne les atteins pas je sais ce qui va se passer. Et si je les atteins qui s'engage à me récompenser pour cela ? Personne !

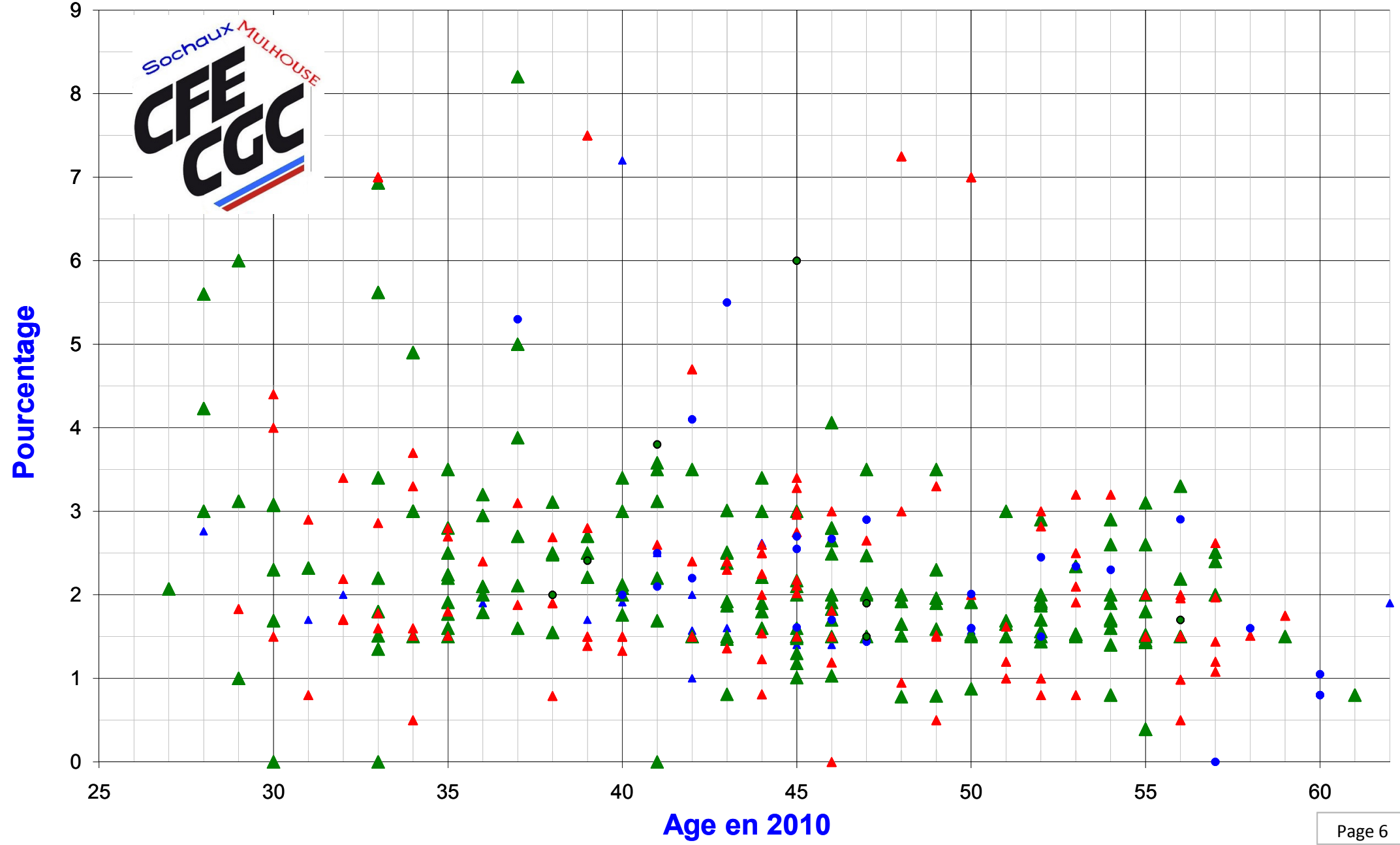
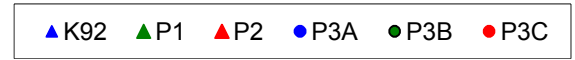
Pour ne pas conclure ce commentaire « souriant » d'un de nos collègues, livré tel quel :

« Je suis chanceux d'être chez PSA. J'aime ma société et je ferai tout pour que mes patrons gagnent de l'argent. Merci à ceux qui me donnent du travail ». Un homme heureux, un philosophe, un humoriste ?

Merci à lui de nous avoir fait sourire.

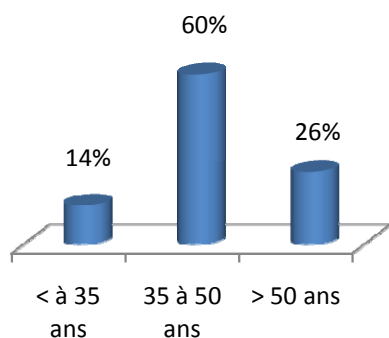


Pourcentage d'augmentation

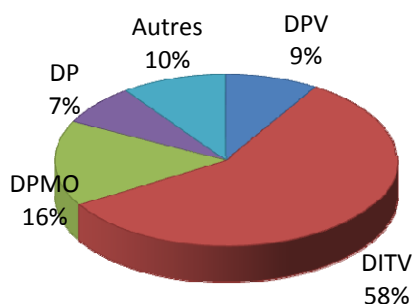


Qui êtes-vous ?

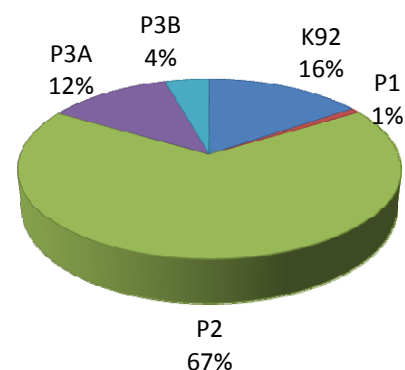
Votre âge



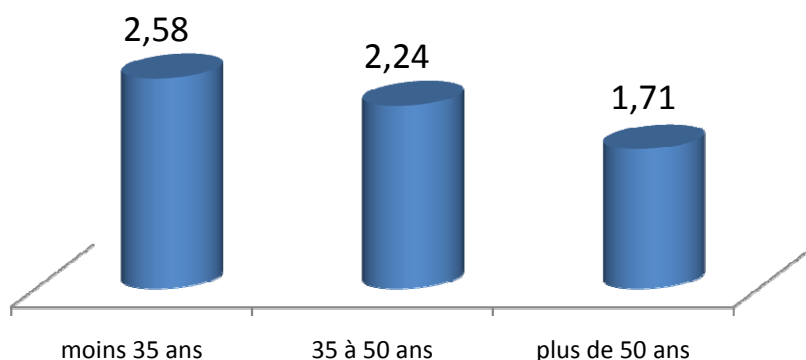
Votre Direction



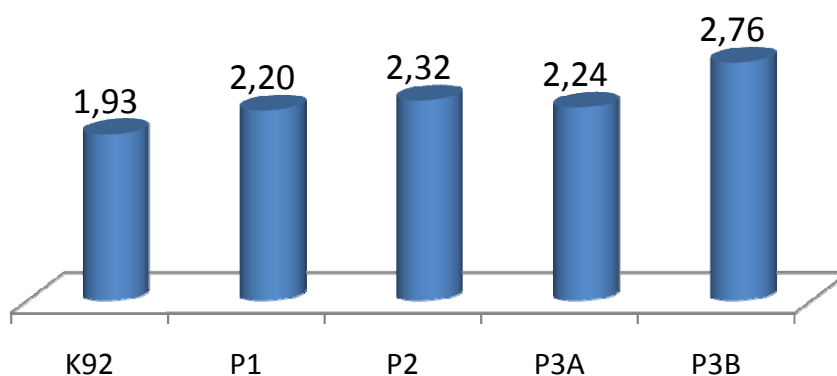
Votre position



Pourcentage d'augmentation par tranche d'âge :



Pourcentage d'augmentation en fonction de la position :



Le baromètre Cadres 2010 Sochaux

Certains d'entre vous n'ayant pas répondu à toutes les questions et le pourcentage étant calculé par rapport à l'ensemble des réponses, la somme n'atteint pas toujours 100%.

Avez-vous changé de poste en 2009 ?

| O | N |
|-----|-----|
| 13% | 72% |
| 2% | 82% |

Avez-vous changé de site en 2009 ?

Lors de l'entretien annuel 2009,

Vous a-t-on communiqué votre niveau de performance ?

| O | N |
|-----|----|
| 95% | 3% |

Si oui, lequel ? (de 1 à 5)

| 1 | 2 | 3 | 4 | 5 |
|----|-----|-----|----|----|
| 2% | 29% | 56% | 9% | 0% |

Avez-vous demandé comment vous étiez situés par rapport aux autres ?

| O | N |
|-----|-----|
| 40% | 57% |

Votre niveau de rémunération a-t-il été situé ?

Précisément
Subjectivement par rapport à l'ensemble des Cadres
Pas du tout

| |
|-----|
| 12% |
| 29% |
| 43% |

Êtes-vous satisfait de votre rémunération ?

Par rapport au marché, pensez-vous être rémunéré :

Au dessus du marché
Au marché
En dessous du marché

| O | N |
|-----|-----|
| 26% | 70% |

| |
|-----|
| 2% |
| 33% |
| 57% |

Personnellement :

Vous a-t-on proposé une mobilité interne ?

Êtes-vous candidat à une mobilité interne ?

Si oui, vous sentez-vous bloqué pour votre mobilité ?

| O | N | NSP |
|-----|-----|-----|
| 11% | 86% | 2% |
| 30% | 60% | 7% |
| 32% | 55% | 9% |

Vous sentez-vous stressé ?

| Peu de Stress | Stressé | Hyper stress |
|---------------|---------|--------------|
| 32% | 55% | 9% |

Si vous êtes manager,

Avez-vous suffisamment d'autonomie pour gérer de façon satisfaisante votre secteur ?

| O | N | NSP |
|-----|-----|-----|
| 34% | 29% | 37% |

Dans le cadre des nouvelles classifications ETAM,

Avez-vous suffisamment de moyens et d'informations ?

Pourcentage sur le nombre de réponses

| O | N | NSP |
|-----|-----|-----|
| 23% | 33% | 43% |

Plus généralement :

Pensez-vous que RSH a les moyens de vous soutenir dans votre rôle hiérarchique ?

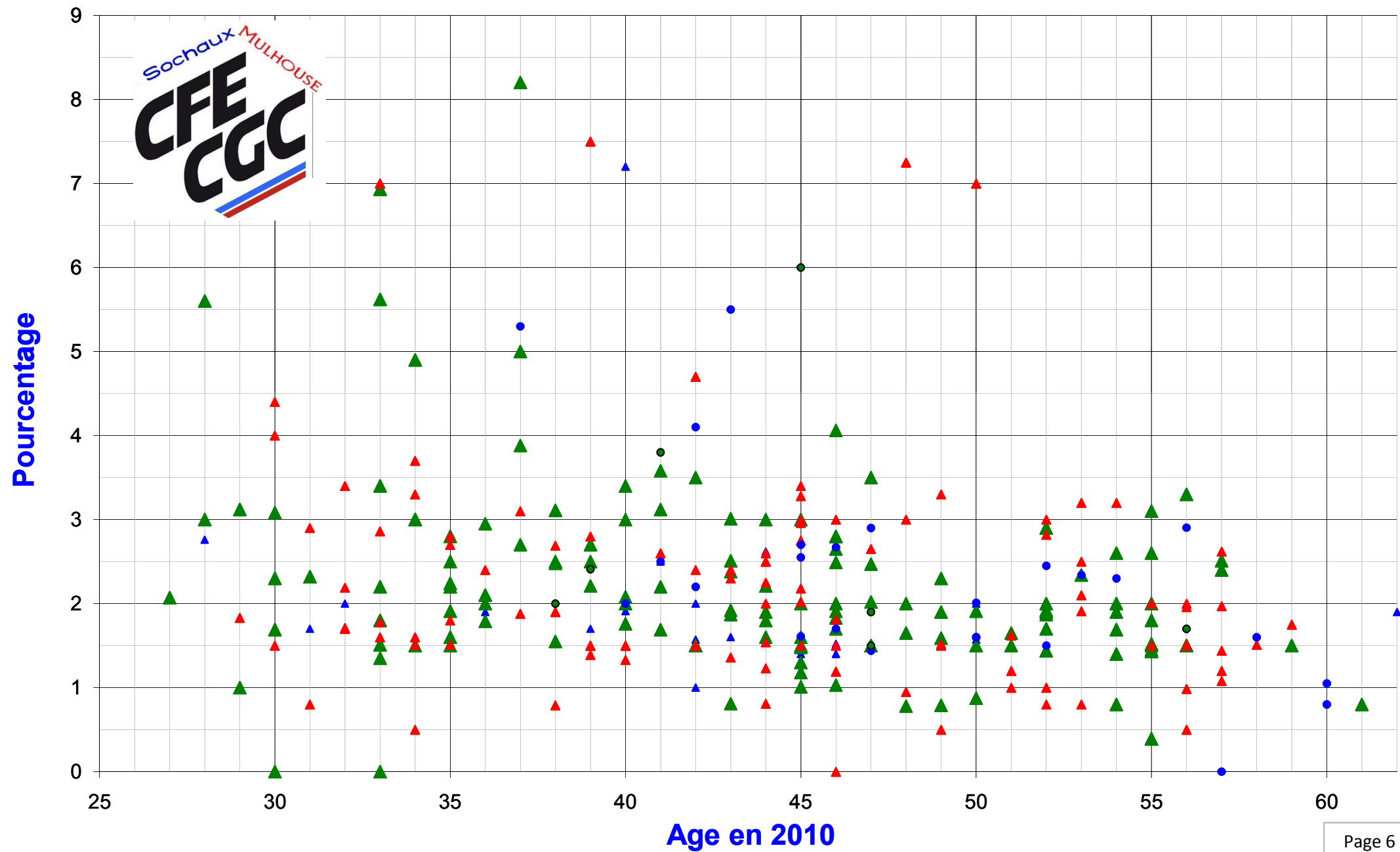
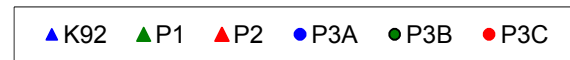
Pourcentage sur le nombre de réponses

| O | N | NSP |
|----|-----|-----|
| 8% | 54% | 38% |

Comment percevez-vous la communication en général chez PSA. (1= nulle ; 5= excellente)

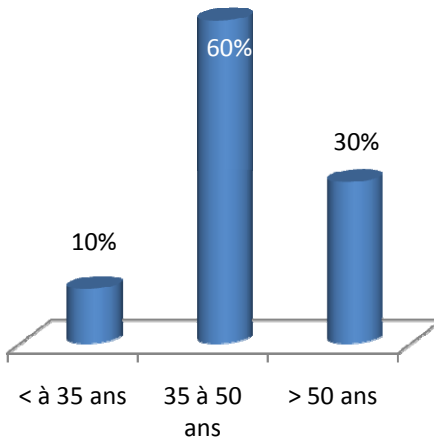
| 1 | 2 | 3 | 4 | 5 |
|----|-----|-----|----|----|
| 5% | 26% | 30% | 6% | 0% |

Pourcentage d'augmentation (Sochaux)

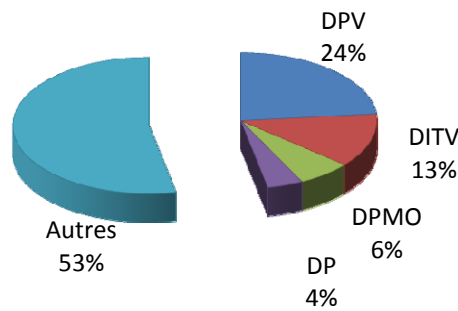


Qui êtes-vous ?

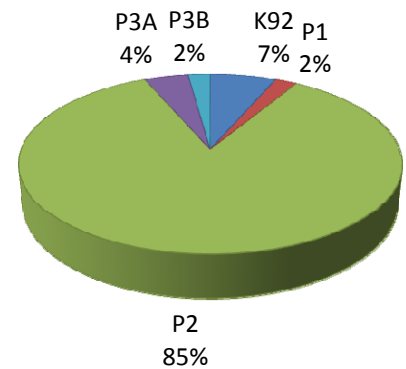
Votre âge



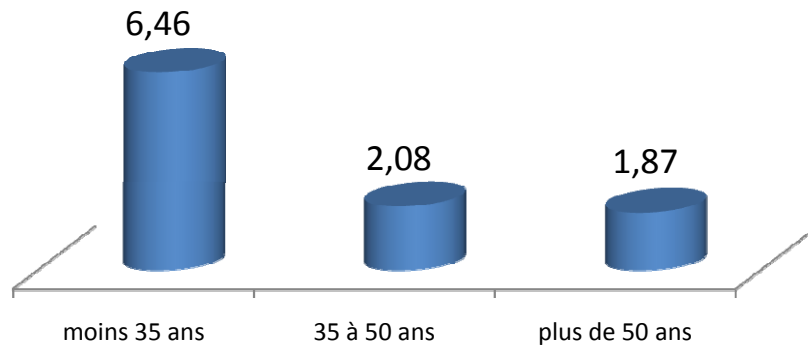
Votre Direction



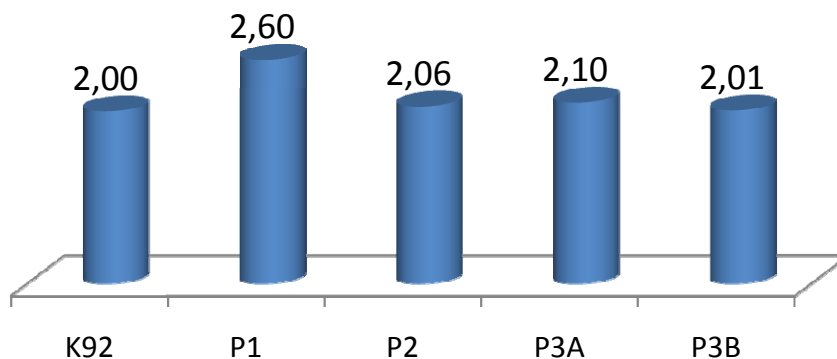
Votre position



Pourcentage d'augmentation par tranche d'âge :



Pourcentage d'augmentation en fonction de la position :



Le baromètre Cadres 2010 Mulhouse

Certains d'entre vous n'ayant pas répondu à toutes les questions et le pourcentage étant calculé par rapport à l'ensemble des réponses, la somme n'atteint pas toujours 100%.

Avez-vous changé de poste en 2009 ?

| O | N |
|-----|------------|
| 19% | 79% |
| 4% | 94% |

Avez-vous changé de site en 2009 ?

Lors de l'entretien annuel 2009,

Vous a-t-on communiqué votre niveau de performance ?

| O | N |
|------------|----|
| 96% | 2% |

Si oui, lequel ? (de 1 à 5)

| 1 | 2 | 3 | 4 | 5 |
|----|-----|------------|----|----|
| 2% | 31% | 60% | 2% | 0% |

Avez-vous demandé comment vous étiez situés par rapport aux autres ?

| O | N |
|-----|------------|
| 28% | 47% |

Votre niveau de rémunération a-t-il été situé ?

Précisément
Subjectivement par rapport à l'ensemble des Cadres
Pas du tout

| |
|------------|
| 0% |
| 23% |
| 43% |

Êtes-vous satisfait de votre rémunération ?

Par rapport au marché, pensez-vous être rémunéré :

Au dessus du marché
Au marché
En dessous du marché

| O | N |
|-----|------------|
| 28% | 47% |

| |
|-----|
| 0% |
| 34% |
| 34% |

Personnellement :

Vous a-t-on proposé une mobilité interne ?

Êtes-vous candidat à une mobilité interne ?

Si oui, vous sentez-vous bloqué pour votre mobilité ?

| O | N | NSP |
|-----|------------|-----|
| 11% | 62% | 0% |
| 23% | 40% | 6% |
| 27% | 45% | 27% |

Vous sentez-vous stressé ?

| Peu de Stress | Stressé | Hyper stress |
|---------------|------------|--------------|
| 23% | 40% | 6% |

Si vous êtes manager,

Avez-vous suffisamment d'autonomie pour gérer de façon satisfaisante votre secteur ?

| O | N | NSP |
|------------|-----|-----|
| 64% | 14% | 21% |

Dans le cadre des nouvelles classifications ETAM,

Avez-vous suffisamment de moyens et d'informations ?

Pourcentage sur le nombre de réponses

| O | N | NSP |
|-----|------------|-----|
| 17% | 62% | 21% |

Plus généralement :

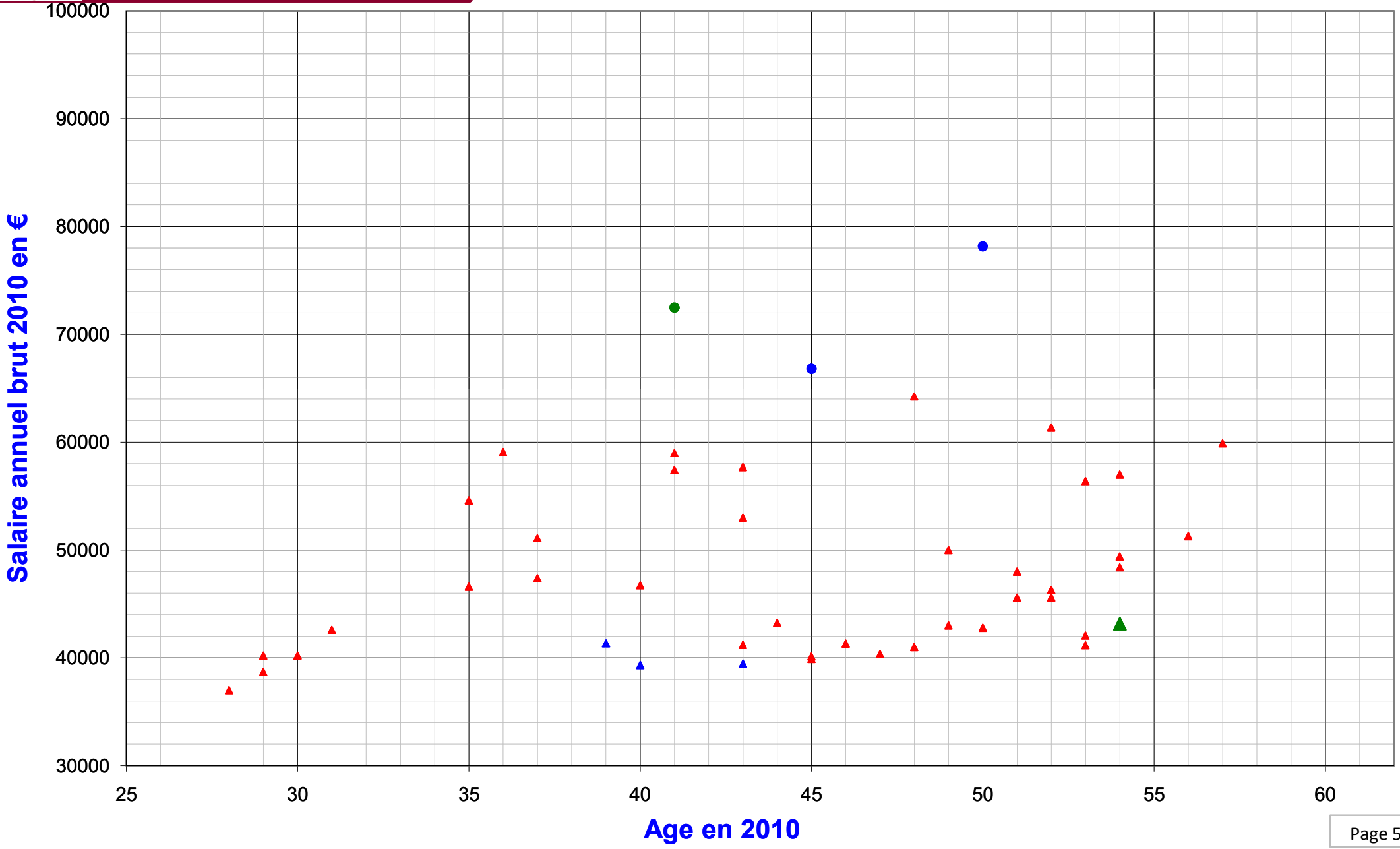
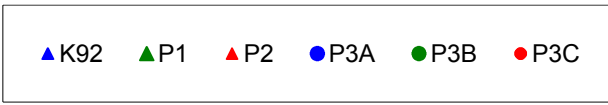
Pensez-vous que RSH a les moyens de vous soutenir dans votre rôle hiérarchique ?

Pourcentage sur le nombre de réponses

| O | N | NSP |
|----|------------|-----|
| 7% | 68% | 25% |

Comment percevez-vous la communication en général chez PSA. (1= nulle ; 5= excellente)

| 1 | 2 | 3 | 4 | 5 |
|----|-----|------------|----|----|
| 6% | 36% | 21% | 9% | 0% |



Pourcentage d'augmentation (Mulhouse)

